



 Lexmark™

M3250

Fiabilidad. Seguridad. Rendimiento.



M3250 con bandejas opcionales



Este dispositivo es de clase A conforme a las normas de la Comisión Federal de Comunicaciones (FCC) y otras normas internacionales sobre emisiones electromagnéticas. Este dispositivo no está destinado a un uso en entornos residenciales o domésticos debido a su potencial de interferencia con comunicaciones por radio.

Lexmark M3250

La Lexmark M3250 imprime hasta 47 páginas por minuto* y ofrece la comodidad y la versatilidad de la pantalla táctil e-Task, calidad de impresión superior, seguridad mejorada, consumo energético inferior y durabilidad integrada. Maximice el rendimiento de impresión con un procesador dual-core a 1 GHz, 1 GB de memoria y unidad de disco duro opcional.



Aumente su productividad

- ▶ Imprima hasta 47 páginas por minuto.
- ▶ Afronte la carga de trabajo de impresión con la potencia de un procesador dual-core a 1 GHz, 1 GB de memoria y unidad de disco duro opcional.
- ▶ La intuitiva pantalla táctil en color de 10 cm ofrece una interacción sencilla, similar a la de una tableta.

Lista cuando usted lo esté

- ▶ El fusor y los componentes de imagen de larga duración amplían el tiempo de actividad.
- ▶ Los cartuchos de tóner Unison™ de reposición ofrecen hasta 21 000 páginas** impresas de alta calidad.
- ▶ La capacidad de entrada máxima de 2300 hojas implica menos interrupciones.
- ▶ El robusto bastidor metálico se ha diseñado para una mayor duración.

Seguridad integrada y robusta

- ▶ La arquitectura de seguridad de espectro completo de Lexmark le ayuda a mantener la información a salvo: en el documento, el dispositivo, por la red y en todo el proceso.
- ▶ Una variedad de funciones integradas refuerzan el dispositivo frente a ataques.
- ▶ Vaya más allá de la Impresión confidencial estándar con soluciones de seguridad opcionales como Print Release.
- ▶ Keypoint Intelligence - Buyers Lab otorgó a Lexmark el prestigioso galardón BLI PaceSetter por Document Imaging Security*** (seguridad de imágenes en documentos).



Diseñada para el planeta

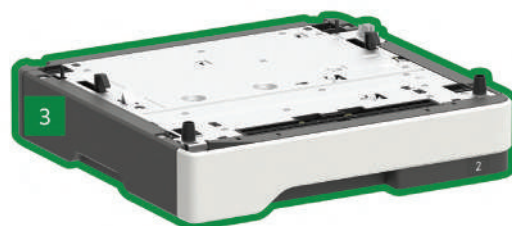
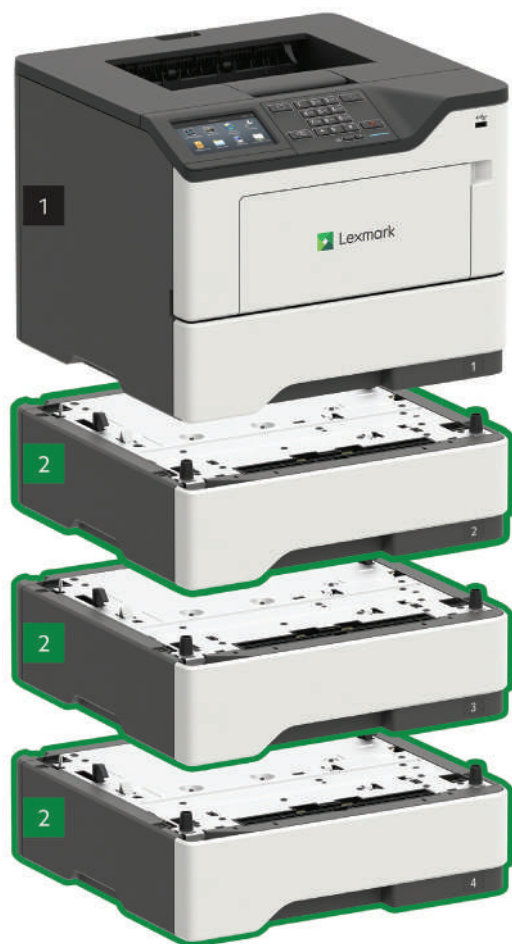
- ▶ Las funciones de administración de energía reducen el consumo eléctrico tanto en uso activo como en modo de suspensión.
- ▶ La impresión a doble cara de serie ahorra papel.
- ▶ El uso de contenido reciclado postconsumo en la fabricación ahorra recursos naturales.
- ▶ El dispositivo tiene los certificados de EPEAT® Silver y ENERGY STAR®.
- ▶ Los cartuchos se reciclan mediante el galardonado programa de recogida de cartuchos Lexmark (LCCP).

* Velocidades de impresión y copia medidas de acuerdo con ISO/IEC 24734 e ISO/IEC 24735 (ESAT) respectivamente. Para obtener más información, visite: www.lexmark.com/ISOspeeds.

**Rendimiento medio basado en una cobertura de impresión de un 5 % aproximadamente:

***Premio basado en datos de Europa occidental

Lexmark M3250



- 1 M3250 con pantalla táctil en color de 10,9 cm
11,9 x 15,7 x 14,7 pulgadas
303 x 399 x 374 mm
- 2 Bandeja de 550 hojas
5 x 15,7 x 14,7 pulgadas
126 x 389 x 374 mm

- 3 Bandeja de 250 hojas
3,7 x 15,7 x 14,7 pulgadas
95 x 389 x 374 mm

- Estándar
- Opcional

Admite hasta tres bandejas opcionales.

© 2018 Lexmark. Todos los derechos reservados.

Lexmark, el logotipo de Lexmark y Unison son marcas comerciales de Lexmark International, Inc., registradas en EE. UU. y en otros países. AirPrint y el logotipo de AirPrint son marcas comerciales de Apple, Inc. ENERGY STAR® es una marca registrada en los EE. UU. EPEAT® es una marca comercial de EPEAT, Inc. en EE. UU. y otros países. Google Cloud Print es una marca comercial de Google, Inc. MOPRIA®, el logotipo™ de Mopria® y los logotipos de Mopria® Alliance son marcas comerciales, marcas de servicio y marcas de certificación de Mopria Alliance, Inc. en EE. UU. y en otros países. Todas las demás marcas comerciales son propiedad de sus respectivos titulares.

Este producto incluye software desarrollado por OpenSSL Project para utilizarse en el kit de herramientas Open SSL (<http://www.openssl.org/>).

Especificaciones del producto

Lexmark M3250

Impresión

Pantalla	Pantalla táctil color Lexmark e-Task de 4,3 pulgadas (10,9 cm)
Velocidad de impresión: Hasta ⁶	Negro: 47 ppm
Tiempo de impresión de la primera página	Negro: 6 segundos
Resolución de impresión	Negro: 1200 Image Quality, 1200 x 1200 ppp, 2400 Image Quality, 600 x 600 ppp
Memoria	Estándar: 1024 MB / Máxima: 1024 MB
Disco duro	Opción disponible
Volumen de páginas/mes recomendado ²	2000 - 20000 páginas
Ciclo de explotación mensual máximo: Hasta ³	175000 páginas por mes

Consumibles⁷

Rendimiento de los cartuchos hasta ¹	Cartucho para 21.000 páginas
Rendimiento estimado de la unidad de imagen: Hasta	60000 páginas, basado en 3 páginas de media por trabajo en tamaño A4/carta ~ 5% de cobertura
Cartucho(s) de dotación ⁸	Cartucho tóner de dotación Retornable 6.000 páginas

Gestión del papel

Manejo de papel incluido	Entrada de 550 hojas, Alimentador multiuso de 100 hojas, Dúplex integrado, Bandeja de salida de 250 hojas
Manejo de papel opcional	Bandeja de 250 hojas, Bandeja de 550 hojas, Bandeja bloqueable de 550 hojas
Capacidad de entrada de papel estándar: Hasta / Capacidad de entrada de papel máxima: Hasta	650 hojas de 75 g/m ² / 2300 hojas de 75 g/m ²
Capacidad de salida de papel estándar: Hasta / Capacidad de salida de papel máxima: Hasta	250 hojas de 75 g/m ² / 250 hojas de 75 g/m ²
Tipos de papel soportados	Cartulina, Sobres, Etiquetas de papel, Papel normal, Transparencias, Consulte la Guía de papel y materiales especiales
Tamaños de papel soportados	Sobre 10, Sobre 7 3/4, Sobre 9, A4, A5, Sobre DL, Ejecutivo, Folio, JIS-B5, Legal, Carta, Media carta, Universal, Oficio, A6

Información general⁴

Puertos estándar	Una ranura interna para tarjetas, USB 2.0 Hi-Speed certificado (Tipo B), Gigabit Ethernet (10/100/1000), Puerto frontal USB 2.0 Hi-Speed certificado (Tipo A), Puerto trasero USB 2.0 Hi-Speed certificado (Tipo A)
Puertos de red opcionales / Puertos locales opcionales	MarkNet N8352 802.11b/g/n Wireless / Serie RS-232C interno, Paralelo bidireccional 1284-B interno
Nivel de ruido funcionando	impresión: 55 dBA
Entorno operativo específico	Temperatura: 16 a 32°C, Humedad: 8 al 80% de humedad relativa, Altitud: 0 - 2.896 metros
Tamaño (mm - Al x An x Pr) / Peso	303 x 399 x 374 mm / 16.1 kg

Toda la información contenida en este folleto es susceptible de cambios sin previo aviso. Lexmark no es responsable de errores u omisiones.

Este dispositivo es de clase A conforme a las normas de la Comisión Federal de Comunicaciones (FFC) y otras normas internacionales sobre emisiones electromagnéticas. Este dispositivo no está destinado a un uso en entornos residenciales o domésticos debido a su potencial de interferencia con comunicaciones por radio.



impresorasrenting.com

¹Rendimiento medio en una cobertura de impresión de un 5% aproximadamente. ²"Volumen de páginas mensual recomendado" es el número de páginas que permitirá a los clientes evaluar la oferta de productos Lexmark, según el promedio de páginas que vayan a imprimir en el dispositivo cada mes. Lexmark recomienda que se mantenga el número de páginas impresas por mes dentro del límite recomendado, para garantizar un óptimo funcionamiento del dispositivo de acuerdo con los factores: intervalos de sustitución de consumibles, de carga de papel, velocidad y uso habitual. ³"Ciclo de explotación mensual máximo" se entiende como el número máximo de páginas que un dispositivo es capaz de producir en un mes. Este indicador permite comparar la solidez con otros dispositivos multifunción (MFP) y otras impresoras de Lexmark. ⁴Las impresoras se venden sujetas a ciertas condiciones de acuerdo o licencia. Para obtener más información, consulte www.lexmark.com/printerlicense ⁵El rendimiento real puede variar en función de otros factores como la velocidad del dispositivo, el tamaño del papel y la orientación de la alimentación, la cobertura del tóner, la bandeja de origen, el porcentaje de impresión solo en negro y la complejidad media de los trabajos de impresión. ⁶Velocidad de impresión y copia medidas de acuerdo con ISO/IEC 24734 e ISO/IEC 24735 respectivamente (ESAT). Para obtener más información, consulte: www.lexmark.com/ISOspeeds. ⁷El producto funciona solo con los cartuchos de reposición diseñados para su uso en una región geográfica específica. Consulte www.lexmark.com/regions para obtener más información. ⁸Average Continuous Cartridge Yield in one-sided (simplex) mode 6,000 standard pages. Declared yield value in accordance with ISO/IEC 19752.